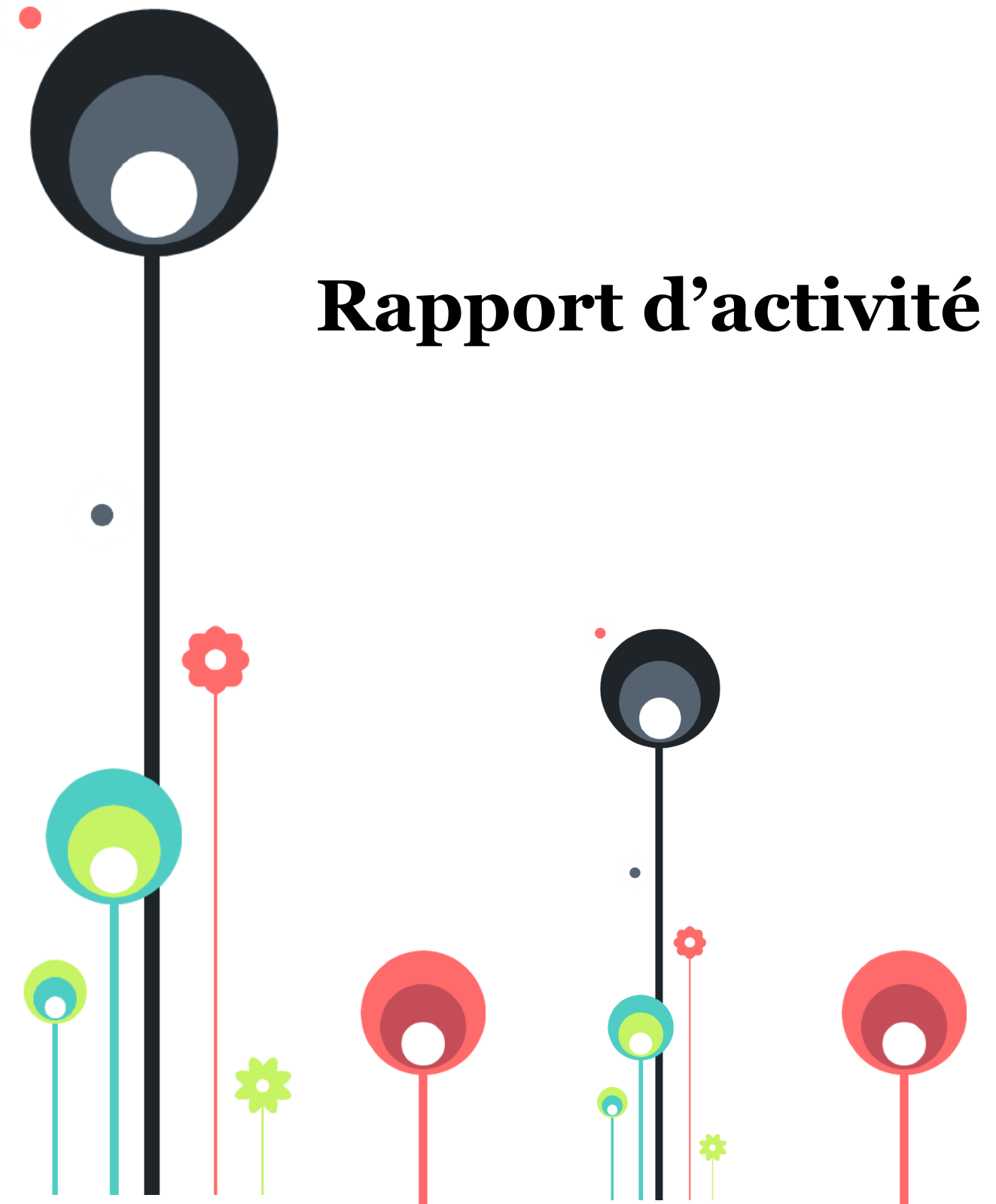
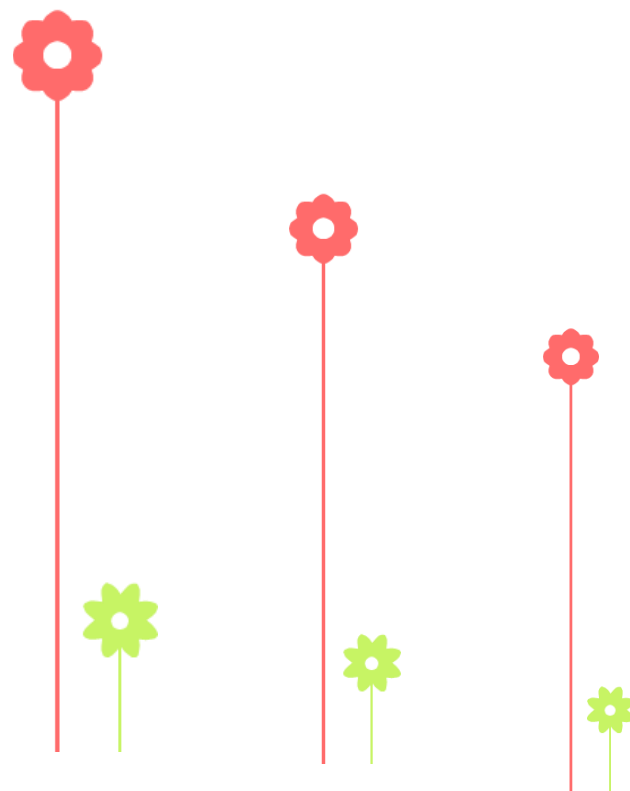
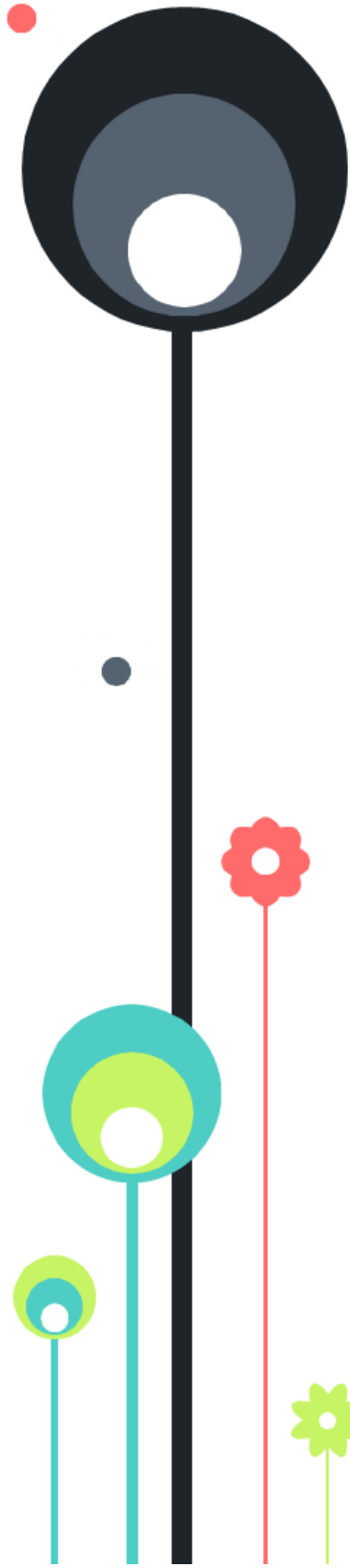


## LES PROJETS 2017

- ◆ Formation en intra à destination des salariés portant sur la médiation d'entreprise
- ◆ Développement et amplification des activités dédiées aux entreprises (diagnostics « Bien-être au travail », Médiation d'entreprise, Régulation d'équipe)
- ◆ Réflexion sur l'organisation d'un événement pour fêter les 30 ans de l'ARETAF
- ◆ Prospection et démarchage pour amplifier le nombre de journées de formation : mailing, envoi en nombre, marchés publics et appel d'offres.
- ◆ Montage d'un dossier auprès de l'Agence Nationale du Développement Professionnel continu (ANDPC)
- ◆ Organisation de groupes de parole dans le cadre du REAAP à destination des parents séparés et de leurs enfants





## FINALITÉ

Permettre aux familles, couples et individus, groupes et organisations en difficultés personnelles et/ou relationnelles en recherche de développement, d'élargir les choix possibles et d'être acteur dans leurs systèmes d'appartenances (sociales, familiales, conjugales, amicales, professionnelles...).

## OBJECTIFS

- ◆ Renforcer ARETAF comme espace centré sur l'individu, le couple, la famille et ses réseaux d'appartenance en constante évolution.
- ◆ Instituer le degré d'expertise d'ARETAF en matière de formation continue dans le champ de la relation à partir des pratiques cliniques de l'Équipe tant dans le domaine de la thérapie que de la médiation familiale.
- ◆ Étendre sa reconnaissance dans les champs thérapeutiques et de médiation familiale par les pairs au sein des réseaux institués.
- ◆ Rechercher des méthodologies d'intervention dans une optique d'innovation des pratiques professionnelles.

## L'ESPACE RECHERCHE—ACTIONS

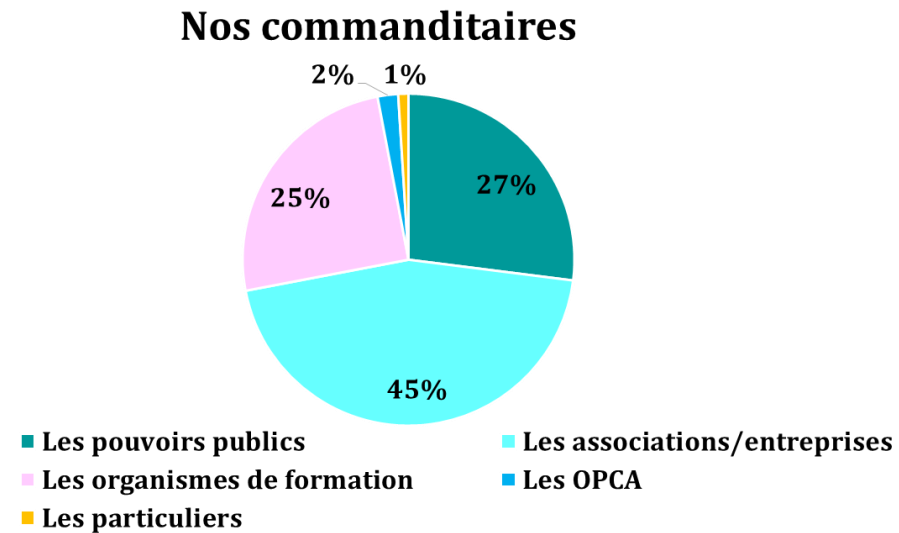
- ◆ Poursuite des temps cliniques dédiés aux thérapeutes : échanges, partages et constructions d'outils méthodologiques
- ◆ Poursuite de l'analyse de pratique des médiateurs familiaux
- ◆ Réunion de travail sur les problématiques liées à la radicalisation
- ◆ Réunions thématiques à destination des formateurs

## LES REALISATIONS 2016

- ◆ Organisation **d'un café de la médiation sur Épernay** à destination des professionnels du champ médico-social
- ◆ Animation **d'un café des parents** sur la thématique de la radicalisation à Châlons en Champagne
- ◆ Animation des séances d'information « **Être parents après la séparation** » en lien avec l'Espace Famille Conseil de la CAF de la Marne

## L'ESPACE FORMATION

En 2016, nous avons réalisé 235,5 journées de formation contre 222 en 2015.



## LA FORMATION EN CHIFFRES 2016

- ◆ Poursuite de nos actions de formation auprès de l'IRFAF: 27 jours
- ◆ Renouvellement d'une convention avec l'ADSEA de l'Aisne portant sur 45 journées d'analyse de pratique.
- ◆ Renouvellement des formations auprès : Sessad, Don Bosco, Ime Ville en Selve, CAF de la Marne, UDAF, Itep Sissonne, Foyer Sainte Chrétienne, SNCF, AQMR...
- ◆ Obtention de nouveaux projets : Centre Hospitalier de Laon, CHU de Reims, CSAPA-CAST, EDPAMS, YTO Sas, Conseil Départemental de la Marne, Crèche Montmort Lucy,
- ◆ Renouvellement et poursuite de la supervision individuelle et collective (Cœur d'Ardenne, Don Bosco, Centre de réadaptation d'Abreschviller...
- ◆ Animation de conférences : Malakoff Médéric, Crèche, Centre social et Culturel La Filature

## L'ÉQUIPE

*L'équipe de professionnels de ARETAF est composée de professionnels de formations initiales différentes mais issus du champ social qui ont tous en commun une formation en Approche systémique et en thérapie familiale.*

*Diplômés dans les domaines sociaux, éducatifs, pédagogiques, psychologiques, ayant fait un travail de développement et de thérapie personnelle.*

*Experts : en Approche Systémique, en Sciences Sociales appliquées, Thérapeutes individuels, familiaux, conjugaux, Gestalt-thérapeutes, Formateurs et superviseurs.*

*Ils exercent leurs activités, soucieux de garantir une éthique relationnelle qui intègre :*

- ◆ le respect de soi et de l'autre
- ◆ l'engagement
- ◆ la confidentialité
- ◆ la tolérance
- ◆ le questionnement

*Ils pratiquent l'alternance entre consultation et formation.*

*La pratique clinique alimente la pratique de formation qui en retour permet de réajuster les méthodologies d'intervention dans le cadre des entretiens.*

*Leurs pratiques reposent sur des fondements théoriques systémiques et ce, dans une optique constructiviste.*



**Les thérapies individuelles visent :**

- d'une part à développer une prise de conscience de la manière dont le sujet identifie, accepte ou refuse ses besoins et ses désirs, existe en lien avec autrui, s'enferme dans la répétition de situations antérieures,

d'autre part à élargir le champ des possibles en aidant les personnes à élaborer d'autres modalités de choix.

**Les thérapies conjugales visent**

à aider les couples, à faire le point et à clarifier leur relation de couple à savoir continuer en couple en réajustant leur modèle et en faisant évoluer leur relation, ou se mettre d'accord sur l'arrêt de cette relation si elle ne leur convient plus.



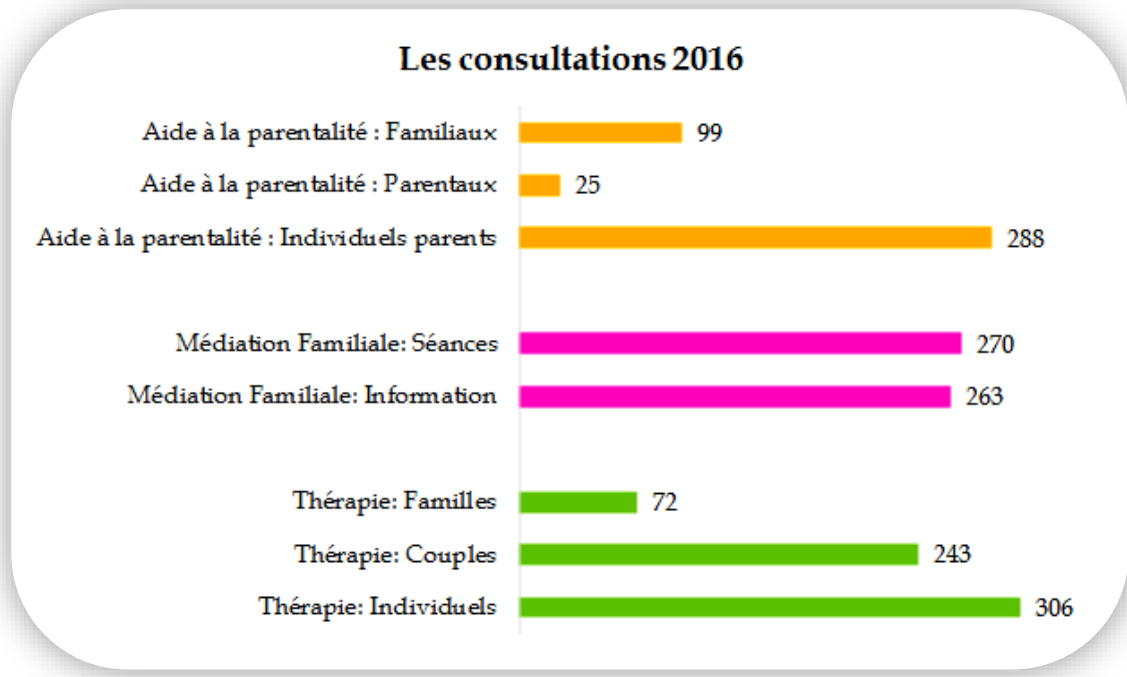
**L'ESPACE CONSULTATION**

**1566 consultations** ont été réalisées en 2016 contre 1682 en 2015 soit une baisse de -6.9%.

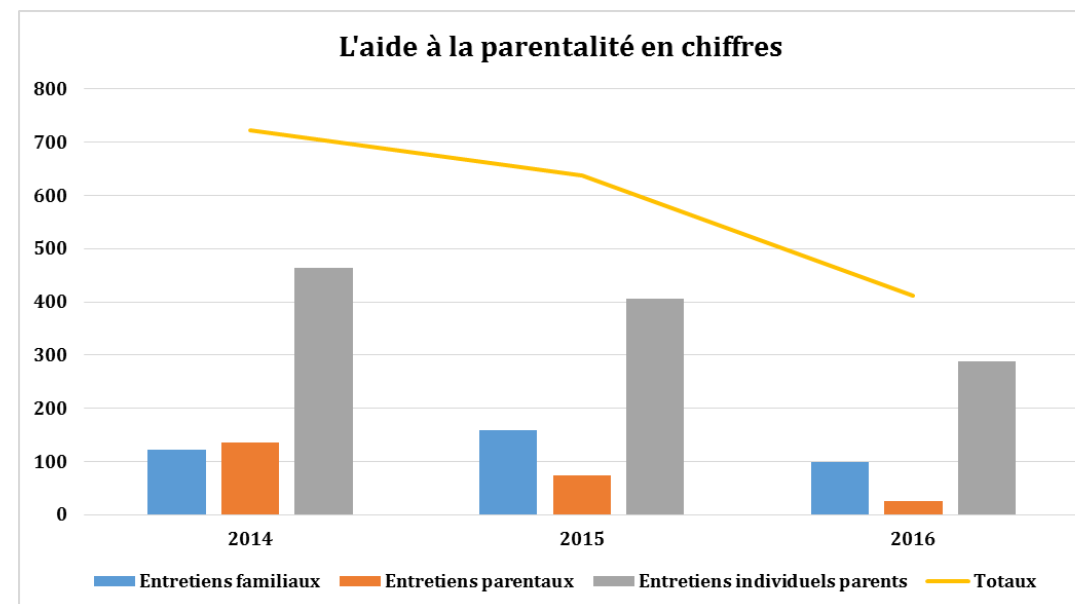
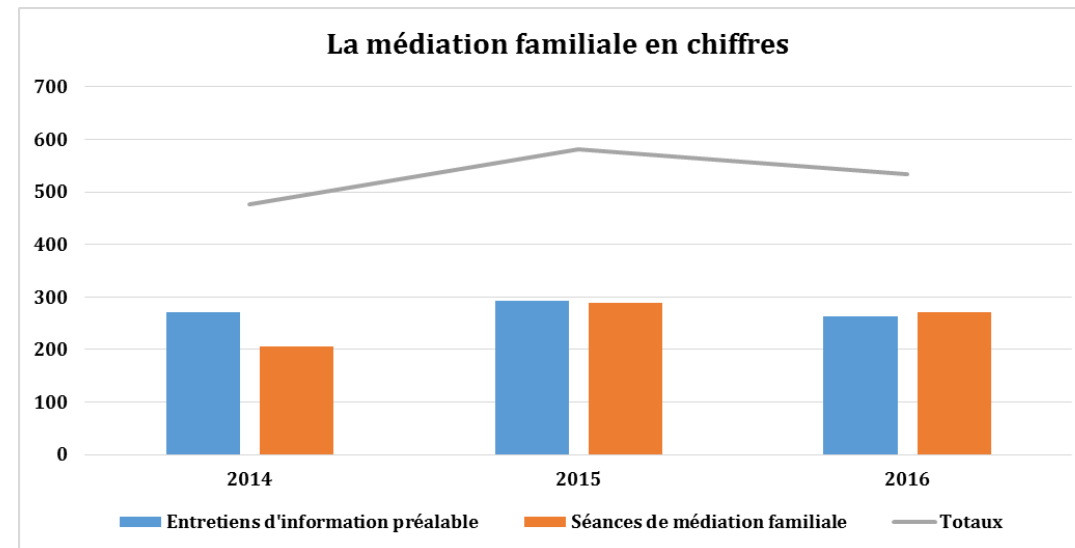
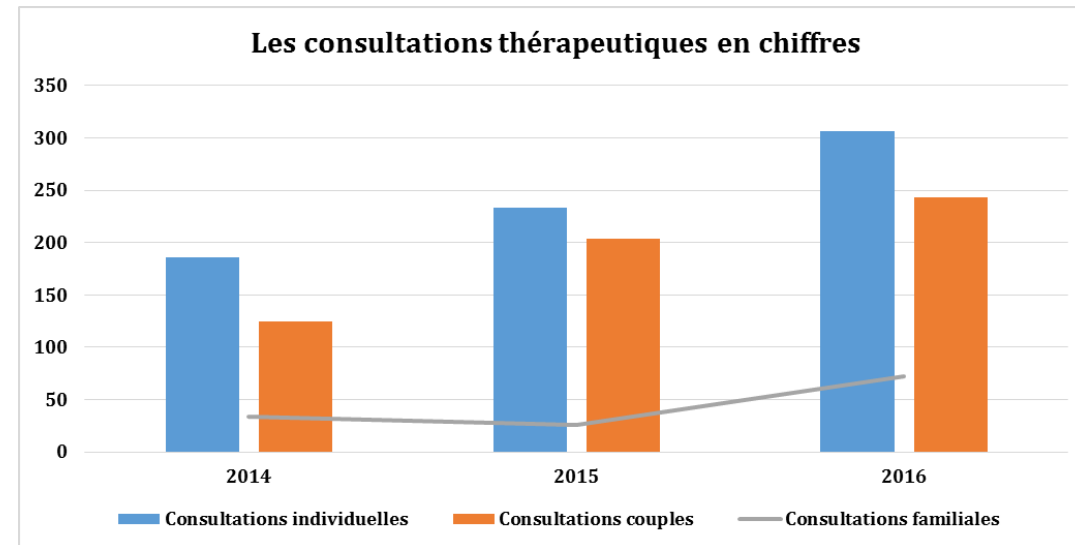
Le graphique ci-dessous met en évidence la tendance observée l'année passée à savoir une diminution des consultations Parentalité liée à la baisse du montant de l'aide allouée par la CAF de la Marne.

On note également un léger recul de l'activité médiation familiale (-8.26%).

Les actions d'aide à la parentalité et de médiation familiale sont possibles grâce au soutien financier de la CAF de la Marne, de la CNAF et de la MSA.



Cela concerne environ **360 familles.**



**Les thérapies familiales** visent un changement au sein de la sphère familiale ou à clarifier tout au moins l'intérêt du non changement face à un problème manifesté par un ou plusieurs membres (symptôme, conflits...).

**La médiation familiale** est un processus de restauration et/ou de transformation des liens dans les situations conflictuelles suite à des ruptures familiales (séparation, divorce, post-divorce, parents/adolescents, petits-enfants/grands parents).

**L'aide à la parentalité** vise à soutenir les parents dans l'exercice de leur rôle et de leurs fonctions (rétablir la communication parents/enfants, redéfinir son rôle de parents, aide à la réflexion sur son positionnement, vivre la séparation de ses parents, la place de l'enfant).

